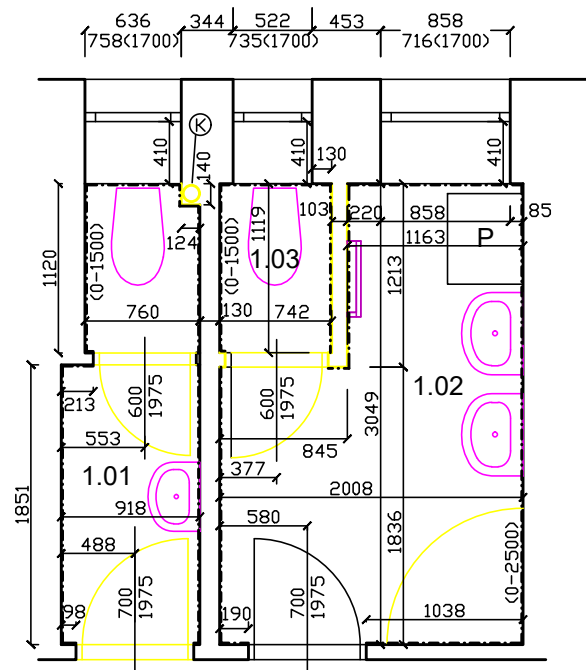
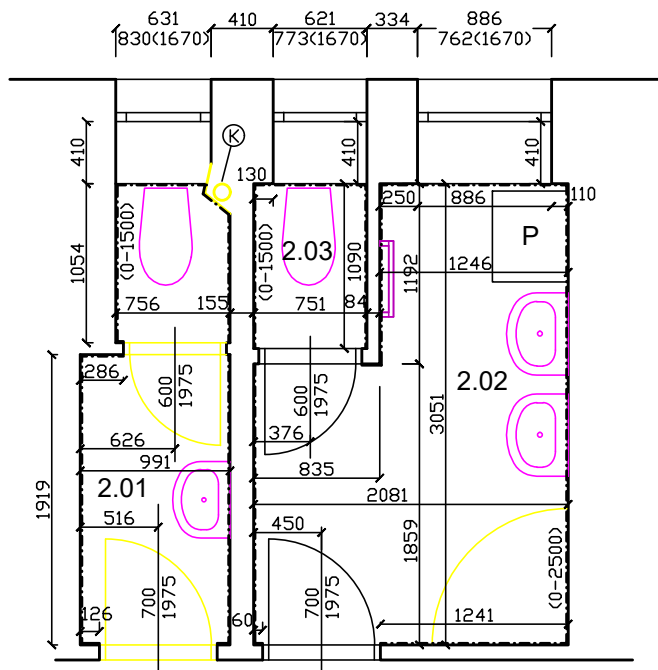


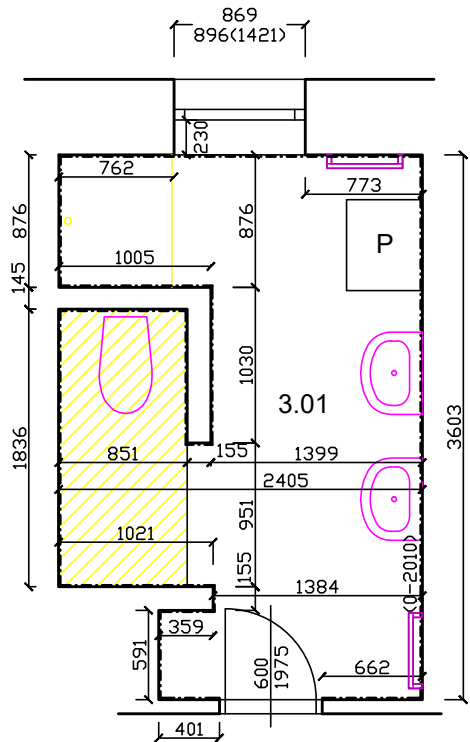
Půdorys 1NP



Půdorys 2NP



Půdorys 3NP



Ⓚ stoupací kanalizace na výměnu

Tabulka místností

Č.	Název místnosti	Plocha	Nášlapná vrstva	Výška stropu	Výška obkladu
1.01	CHODBA A WC	2,59	KERAMICKÁ DLAŽBA	2,94	1,5
1.02	KOUPELNA	5,1	KERAMICKÁ DLAŽBA	2,51	2,51
1.03	WC	0,83	KERAMICKÁ DLAŽBA	2,51	1,5
2.01	CHODBA A WC	2,73	KERAMICKÁ DLAŽBA	2,98	1,5
2.02	KOUPELNA	5,35	KERAMICKÁ DLAŽBA	2,51	2,51
2.03	WC	0,82	KERAMICKÁ DLAŽBA	2,51	1,5
3.01	KOUPELNA A WC	7,83	KERAMICKÁ DLAŽBA	2,45	2,01

Název stavby: <b>REKONSTRUKCE DD Dagmar</b>	Projektant (vypracoval): Ing. Petr Štrich		
	Zodpovědný projektant:		
	Spolupráce:		
	Část:		
Dokument: <b>Půdorys 1NP, Půdorys 2NP, Půdorys 3NP</b>	Stupeň: Bourací práce		Číslo paré:
Investor: Dětský Domov Dagmar Brno, příspěvková organizace, Zeleného 825/51, Brno 616 00	Měřítko: 1:50	Datum: 12.2.2024	Číslo výkresu: 1